

# Kuidas alustada väikeste summadega?

Sander Pikk

**LHV**

# Säästmisest investeerimiseni

„Väikestest, tähtsusetast summadest sünnib viimaks tubli kapital ja selleks ei olegi väga palju aega tarvis. /---/

Ütleme, keegi viskab päevas pool naela va' kibedat ära, mis 5 kop. maksab. Oleks ta aga iga päev need 5 kop. paigale pannud, teeks see aasta lõpul 18 rbl. 25 kop. Paneks ta aga selle raha korralikult 5% rent-renti pääle, oleks tal 20 aastaga oma 800 rbl. mustade päevade tarvis tagavaraks pandud. /---/

„Väikeses asjas ei arvatagi nagu kokkuhoidmisel suuremat tähtsust olevat, aga vanasõnal on tuline õigus: kes kopikaid ei kogu, see rublat ei saa; kes vähematest summadest lugu ei pea, ei saa kunagi suuremate peremeheks.“

– *Postimees*, 11. oktoober 1890. a



# Futurama „A Fishful of Dollars“

- Algsumma 93 senti
- Intress 2.25% aastas
- Period 1 000 aastat
- Lõppsumma 4 283 508 449.71 dollarit

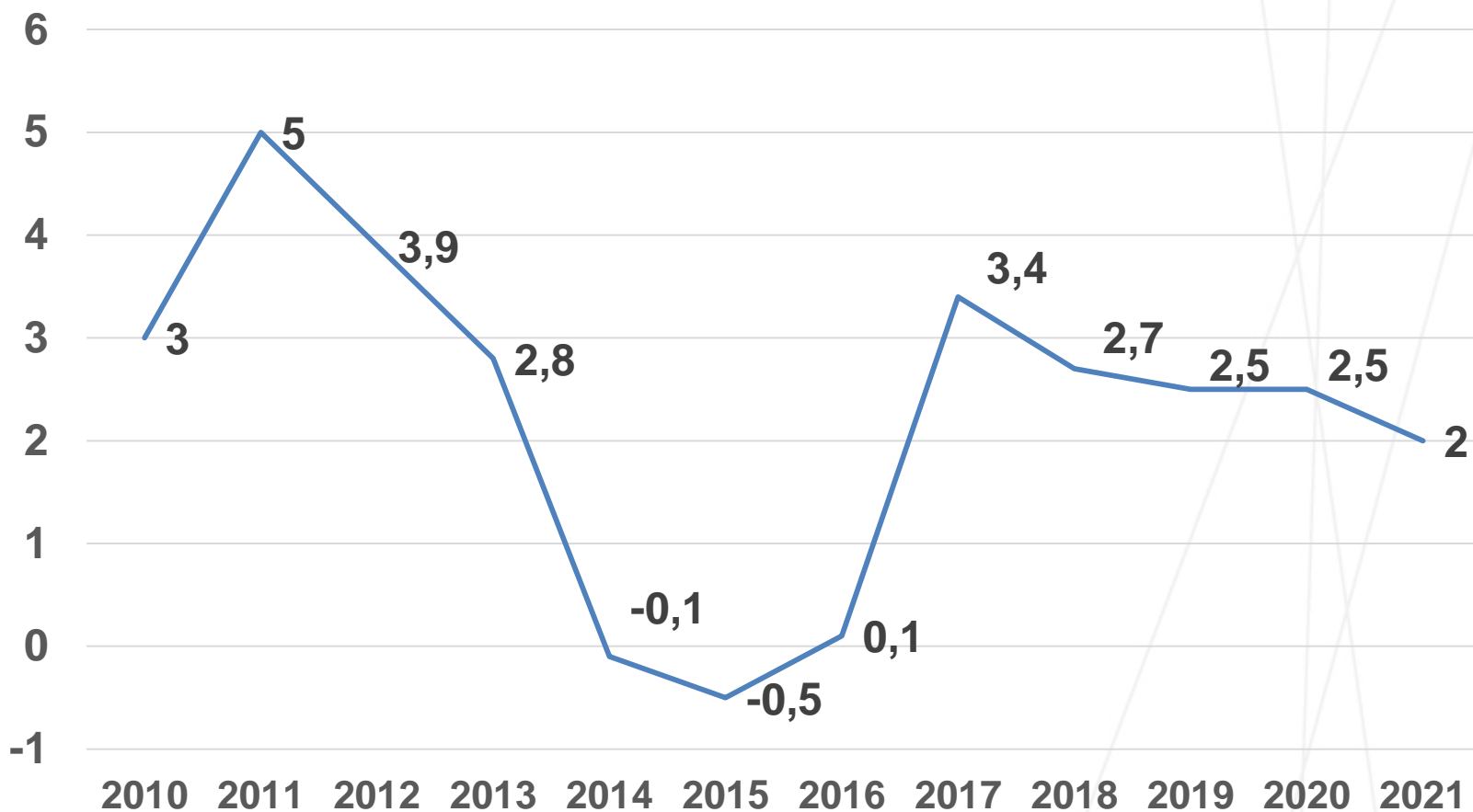
# Liitintress (10% aastas)

	Algsumma	Lõppsumma	Intress
2007	1 000.00	1100.00	100.00
2008	1 100.00	1210.00	110.00
2009	1 210.00	1331.00	121.00
2010	1 331.00	1464.10	133.10
2011	1 464.10	1610.51	146.41
2012	1 610.51	1771.56	161.05
2013	1 771.56	1948.72	177.16
2014	1 948.72	2143.59	194.87
2015	2 143.59	2357.95	214.36
2016	2 357.95	2593.74	235.79

# Raha ajaväärtuse näide

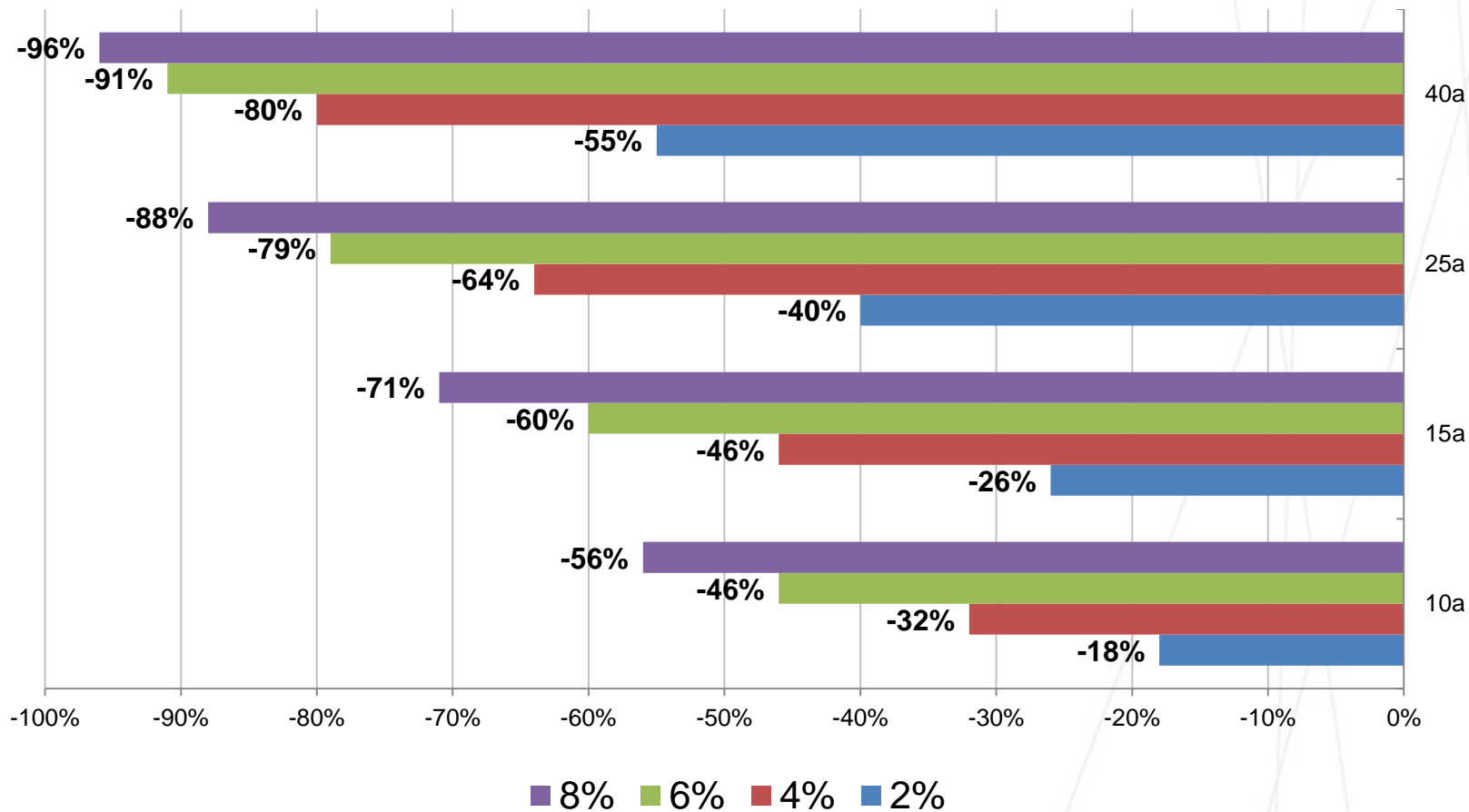
- Raha ajaväärtus: üks euro täna on väärt rohkem kui üks euro homme
- Kuna raha ostujõud aja jooksul väheneb, kaotab säästetud raha aja jooksul väärtust
- Näide:  
2007. aastal ununes pintsaku taskusse 100 eurot  
2017. aastal (10 aastat hiljem) on pintsaku taskus endiselt see sama 100 eurot. Samaväärne ostujõud oleks aga 119 eurol

# Tarbijahinnaindeksi muutos, %



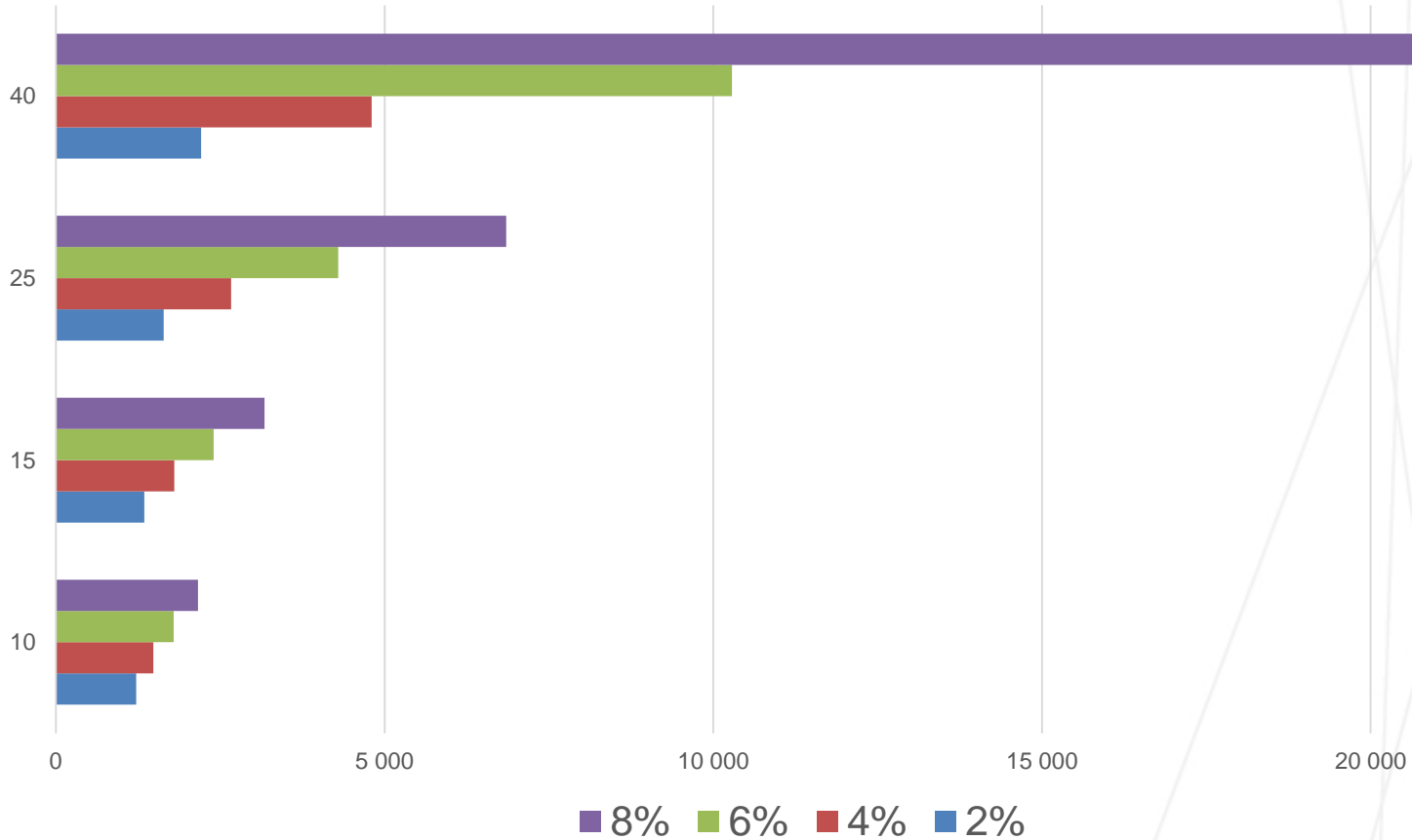
Allikas: Rahandusministeriumi prognoos

# Inflatsiooni negatiivne mõju hoiustele



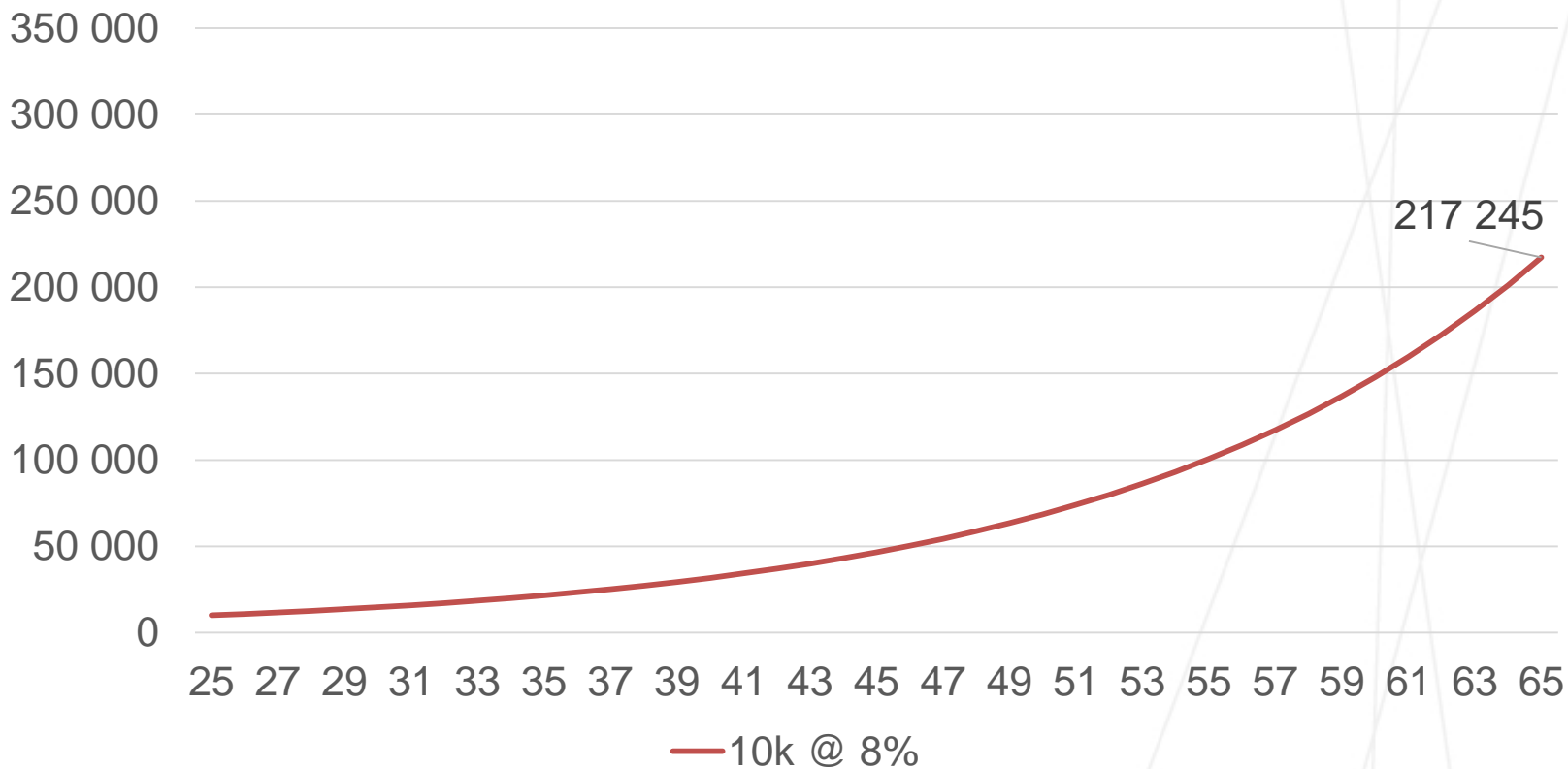


# Intressi positiivne mõju hoiustele



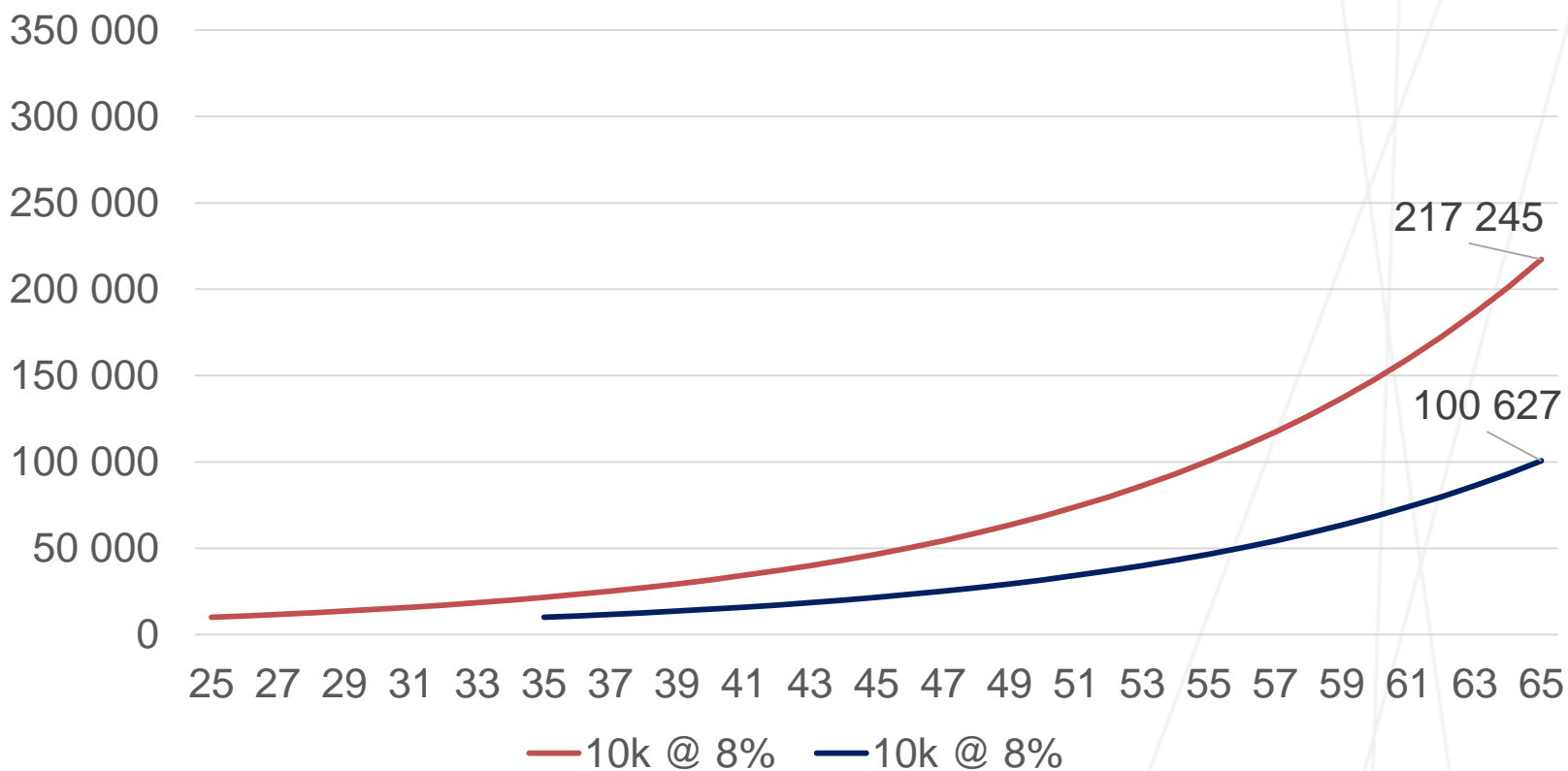
# Ka väike summa võib kasvada suureks

Investeeringu kasvamine 8% aastas



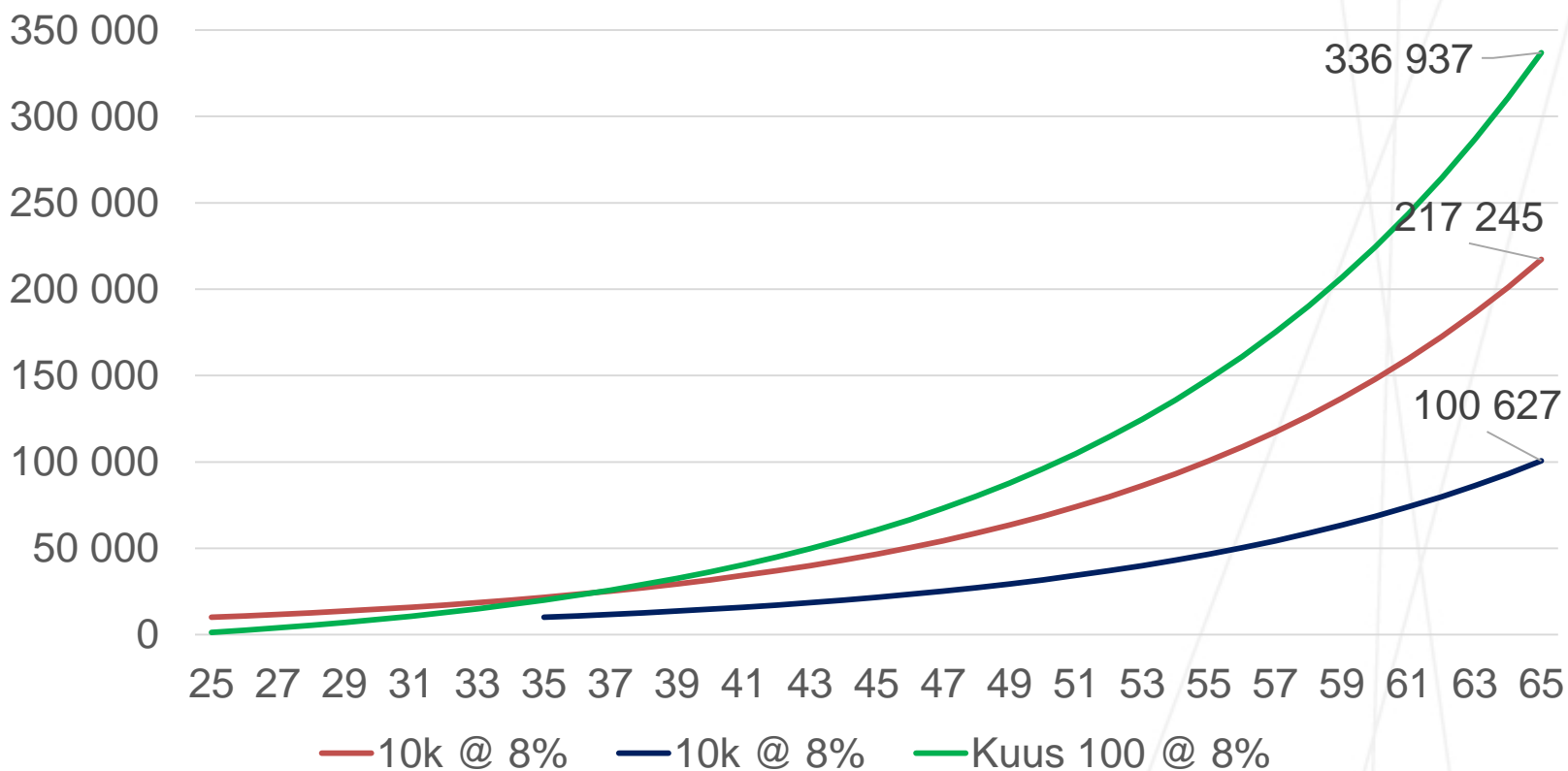
# Ka väike summa võib kasvada suureks

Investeeringu kasvamine 8% aastas



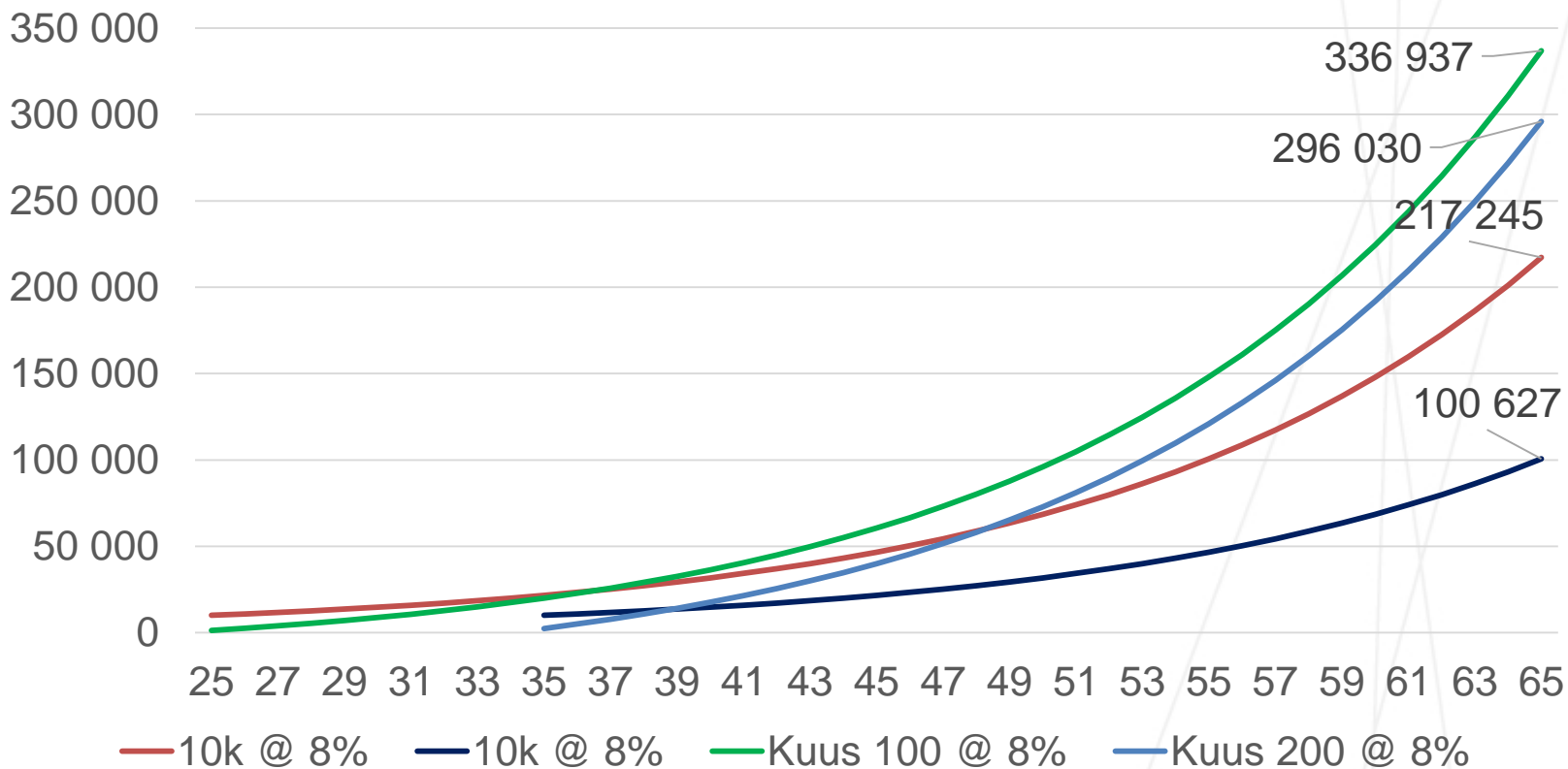
# Ka väike summa võib kasvada suureks

Investeeringu kasvamine 8% aastas

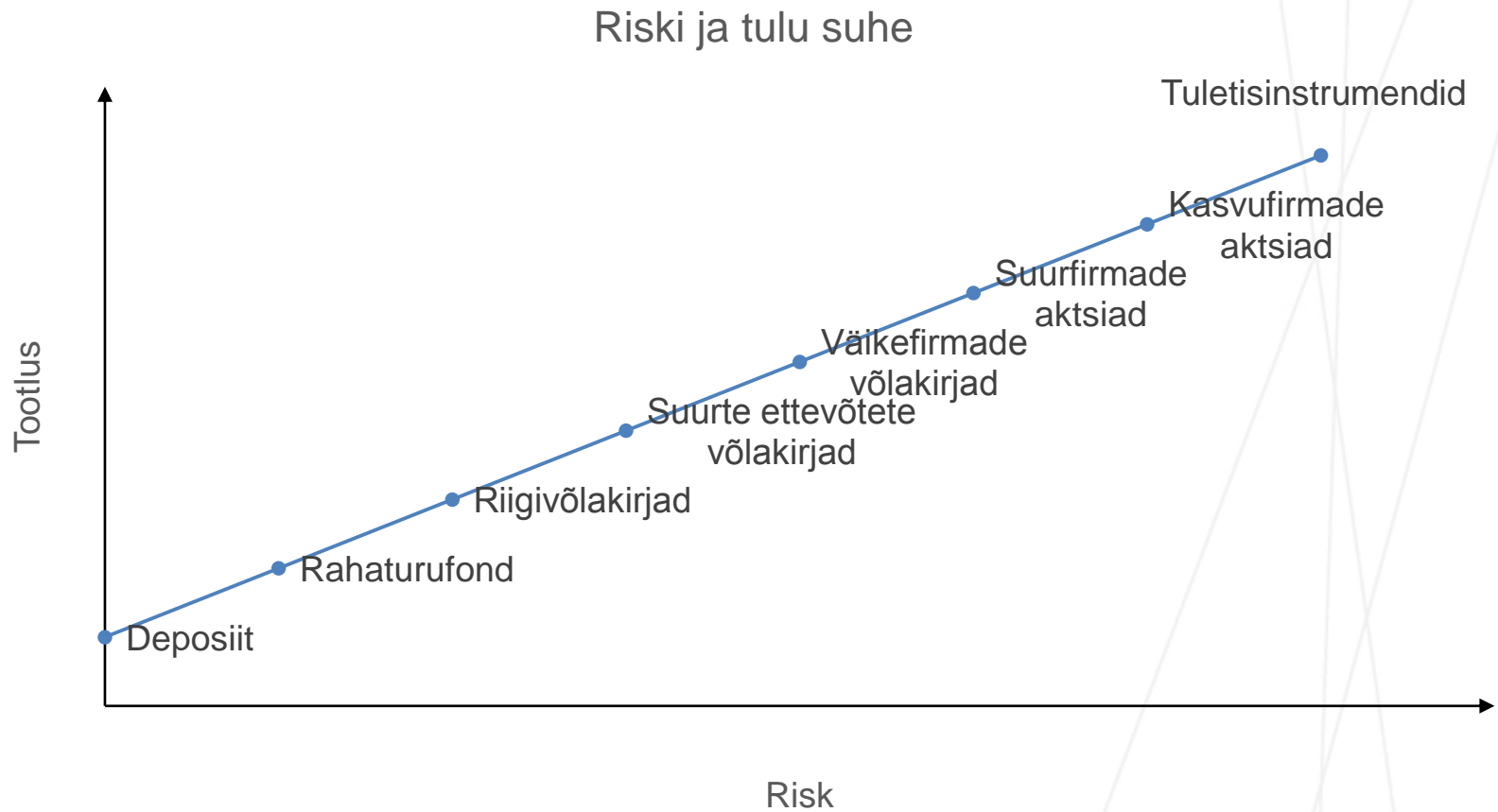


# Ka väike summa võib kasvada suureks

Investeeringu kasvamine 8% aastas



# Riski ja tulu suhe

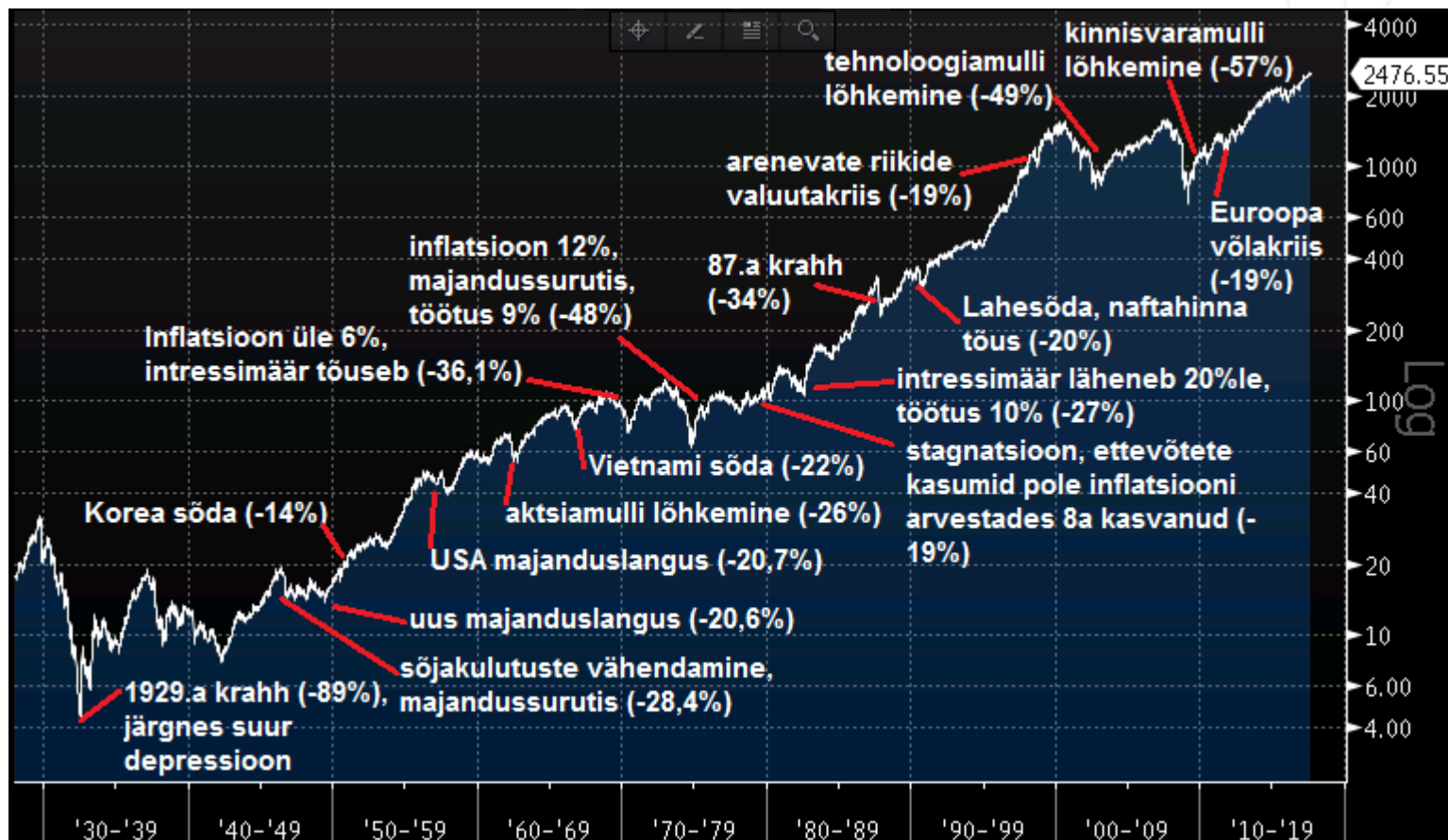


# Risk ja tulu



# Kriisid on normaalne nähtus

S&P 500 indeks (USA 500 suurimat firmat) logaritmteljel



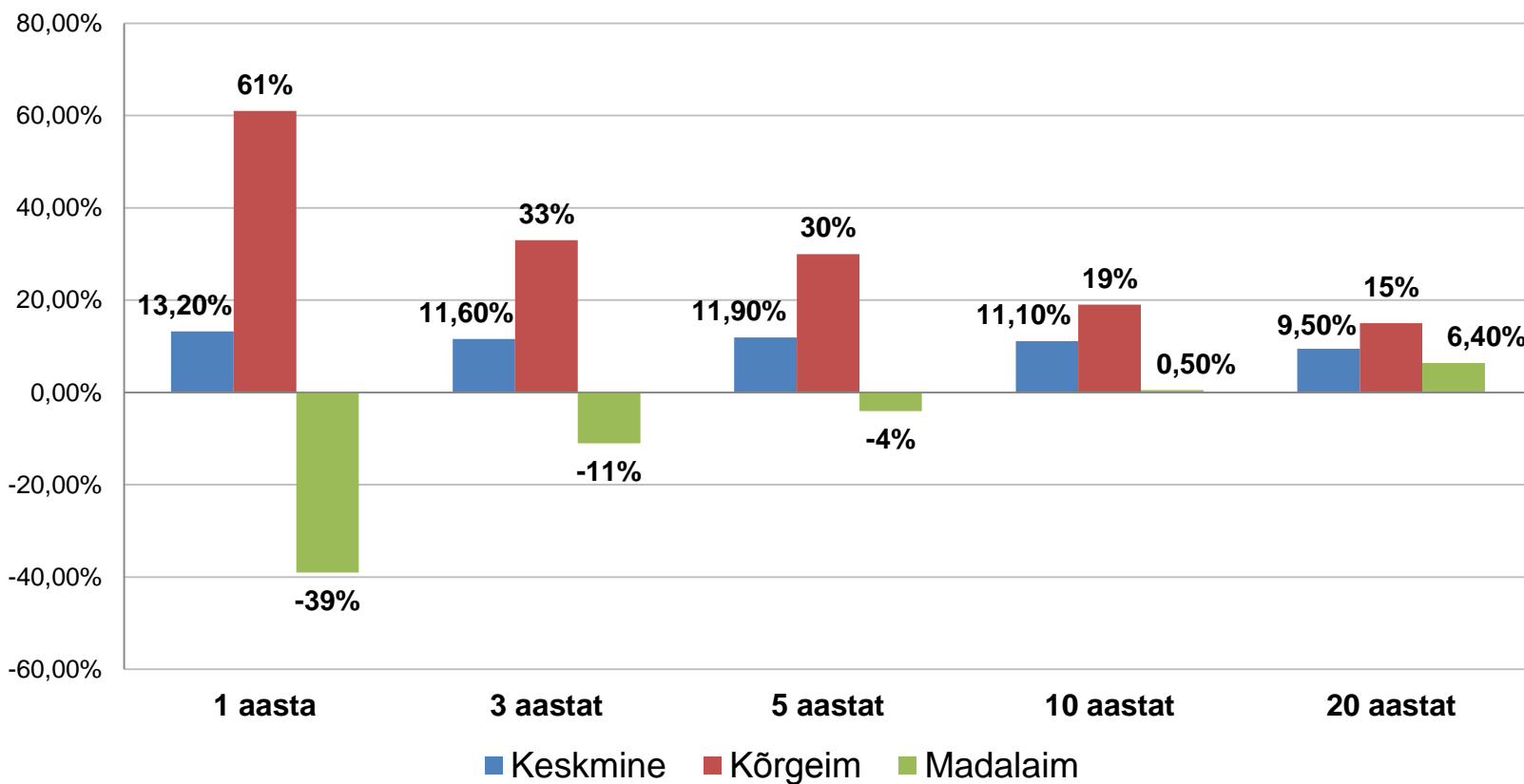


# Riskide hajutamine

- Ajaline hajutamine
  - Investeeri pikema perioodi jooksul
  - Languse korral saad sama raha eest suurema osaluse
- Instrumentide lõikes
  - Investeeri näiteks aktsiatesse ja võlakirjadesse ning erinevates sektorites tegutsevatesse ettevõtetesse
- Geograafiliselt
  - Investeeri erinevatesse geograafilistesse piirkondadesse (näiteks erinevad arenenud riigid)

# Aeg on investori sõber

## S&P 500 indeksi ajalooline tootlus erinevatel hoidmisperioodidel

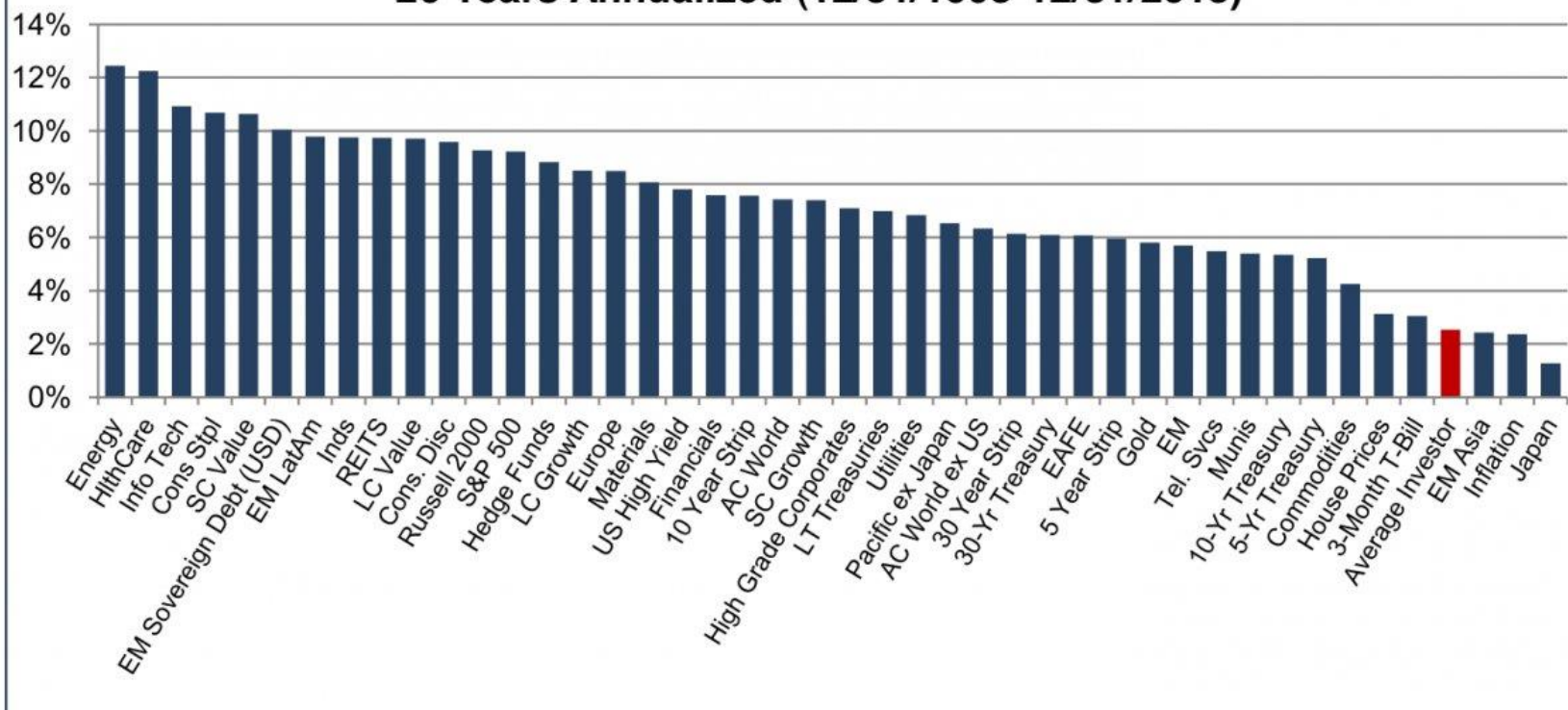


# Ootuste ja riskide juhtimine

- Eesmärk
  - Kapitali kasvatamine vs kapitali säilitamine
- Ajahorisont
  - Kuni 1 aasta
  - Kuni 5 aastat
  - 5-10 aastat
  - Üle 10 aasta
- Kui palju aega oled valmis pühendama?
  - 24h ööpäevas ▶ näed unes aktsiaid ▶ oodatav tootlus kõrge
  - 8-16h päevas ▶ päevakaupleja ▶ oodatav tootlus kõrge
  - Paar tundi nädalas ▶ aktiivne investor ▶ üle keskmise tootlus
  - Paar korda aastas ▶ fondiinvestor ▶ keskmine tootlus



## Asset Class Returns vs. The "Average Investor" 20 Years Annualized (12/31/1993-12/31/2013)



Source: Richard Bernstein Advisors LLC., Bloomberg, MSCI, Standard & Poor's, Russell, HFRI, BofA Merrill Lynch, Dalbar, FHFA, FRB, FTSE. Total Returns in USD.

Average Investor is represented by Dalbar's average asset allocation investor return, which utilizes the net of aggregate mutual fund sales, redemptions and exchanges each month as a measure of investor behavior.

For Index descriptors, see "Index Descriptions" at end of document.

# Kuidas raha erinevate varaklasside vahel jagada?

Üks võimalik orientiir

Lähenemine	Võlakirjade osakaal (%)	Aktsiate osakaal (%)
<ul style="list-style-type: none"><li>• Konservatiivne</li><li>• Keskpärane</li><li>• Agressiivne</li></ul>	<ul style="list-style-type: none"><li>= vanus</li><li>= vanus - 10</li><li>= vanus - 20</li></ul>	<ul style="list-style-type: none"><li>= 100 - vanus</li><li>= 110 - vanus</li><li>= 120 - vanus</li></ul>

Näiteks: 30.a keskpärase riskitaluvusega investori portfelli:

aktsiate osakaal:  $110 - 30 = 80\%$

võlakirjade osakaal:  $30 - 10 = 20\%$

20a hiljem on muutunud konservatiivseks investoriks:

aktsiate osakaal: 50%,

võlakirjade osakaal 50%

# Hoia kulud madalad

- Näide: Investeerida 100 eurot 1 aastaks üksikaktsiasse  
Teenustasud:  
ost 3 EUR + 0,2% 3,2 EUR  
müük 3 EUR + 0,2% 3,2 EUR **Tasud kokku: 6,4%**
- Näide: Investeerida 10 000 eurot 1 aastaks üksikaktsiasse  
Teenustasud:  
ost 3 EUR + 0,2% 23 EUR  
müük 3 EUR + 0,2% 23 EUR **Tasud kokku: 0,46%**

**Maksimaalne teenustasu võiks jääda alla 2%**

NB! Arvesta lisaks ka haldustasudega

# Kulude kalkulaator

Vali instrument Aktsiad

Regioon Skandinaavia

Valuuta Euro

Investeeritav kapital 100 €

Investeeringu periood 5 aastat

Oodatav tootlus aastas -1 %

	Möju tootlusele aastas	Kogumöju perioodi lõpuks
Makstud tasude möju	-5.6%	-24 €
Teenustasud	-5.6%	-24 €
Instrumendi sisemised tasud	0.0%	0 €
Makstud tasude tõttu saamata jäänud tootluse möju	0.1%	1 €
<b>Tasude ja kulude kogumöju</b>	<b>-5.5%</b>	<b>-23 €</b>

	Tootlus aastas	Perioodi lõpuks
Investeeringu lõppväärtus ilma tasudeta	-1.0%	95 €
<b>Investeeringu lõppväärtus pärast tasusid</b>	<b>-6.5%</b>	<b>72 €</b>



# Kuidas teha tehingut?

MINU RAHA > Kiirviited Sander Pikkell ▾ Välju

VARAD JA KOHUSTUSED **Aktsiate ost/müük** 1 → 2 → Investeeringiskonto • EE717700771000506875 ▾

IGAPÄEVAPANGANDUS **ost** müük

RAHA KASVATAMINE

- Hoiuse avamine
- Aktsiate ost-müük**
- Fondiosakute ost-müük
- Opsioonide ost-müük
- Võlakirjade ost-müük
- Makseta väärtpaberikanne
- Väärtpaberite märkimine
- Opsioonide realiseerimine
- Fondiosakute vahetamine
- LHV Broker rahakanne
- Powertrader
- LHV Trader
- LHV Trader (beta)
- LHV Broker

Sümbol  Hind   
Turg  Limiit  Stopp

Kogus tk  Kehtivus päeva lõpuni ▾

**Eelvaade**



# III samba pensionifond

- Valikus kas passiivne või aktiivne juhtimine
  - Passiivne juhtimine „LHV Pensionifond Indeks Pluss“
    - Alati 98-100% indeksfondidesse investeeritud
    - Jälgib turge vastavalt nende ligilähedasele osakaalule maailma sisemajanduse koguproduktist
    - Madal haldustasu 0.39% aastas
    - Investeering alates 10 EUR
  - Aktiivne juhtimine – vastavalt fondi strateegiale
- Tulumaksutagastus
  - kuni 15% brutosissetulekust
  - maksimaalselt 6000 EUR aastas

# Kasvukonto

- **Võimalus alustada väikeste summadega**
  - Minimaalne ühekordne sissemaks 1 EUR
- **Automaatne investeerimine**
  - Regulaarne investeerimine ei ole kohustuslik, mugav on investeerida otsekorraldusega, raha paigutamine valitud portfelli koosseisu alusel igal kolmapäeval.
- **Võimalus hajutada**
  - Portfell on hajutatud 1–6 erineva fondi vahel
  - Läbi indeksfondide võimalus omada üle 2000 aktsia
- **Madalad teenustasud**
  - Ostutasu: 1%
  - Müügitasu: 11 EUR + 0.3%
  - Haldustasu 0.05% kuus (min 1 EUR)
  - **NB! Esimene aasta ilma haldustasuta!**

# Ole ise fondijuht

- Suurettevõtted arenenud turgudelt
  - XD9U – USA koguturu indeks
  - SXR8 – S&P 500 indeks
  - EXSA – STOXX Europe 600
  - IJPA – Jaapani indeks
  - EXS1 – Saksamaa indeks DAX
- Ettevõtted arenevate turgudelt
  - XCHA – Hiina indeks
  - L8I2 – Ida-Euroopa
  - GMF – Arenev Aasia
  - IEMM – Arenevad turud
  - DBXV – Venemaa indeks
  - AMEL – Lõuna-Ameerika
  - LHV Pärsia Lahe fond

# Ole ise fondijuht (2)

- Väikettevõtted
  - VAL – Euroopa väärtusettevõtted
  - XRS2 – USA väiksemad ettevõtted (Russell 2000)
- Dividendiaristokraadid
  - SPYD – USA dividendimaksjad
  - SPYW – Euroopa dividendimaksjad
- Muud
  - EXXT – Tehnoloogiaettevõtted (Nasdaq 100)
  - SXR1 – Austraalia ja Aasia ettevõtted
- Võlakirjad
  - IBCD – Dollarites kauplevad võlakirjad
  - IBCQ – Eurodes kauplevad võlakirjad

# Populaarseimid valikud

- Populaarseimid portfellides olevad indeksid:

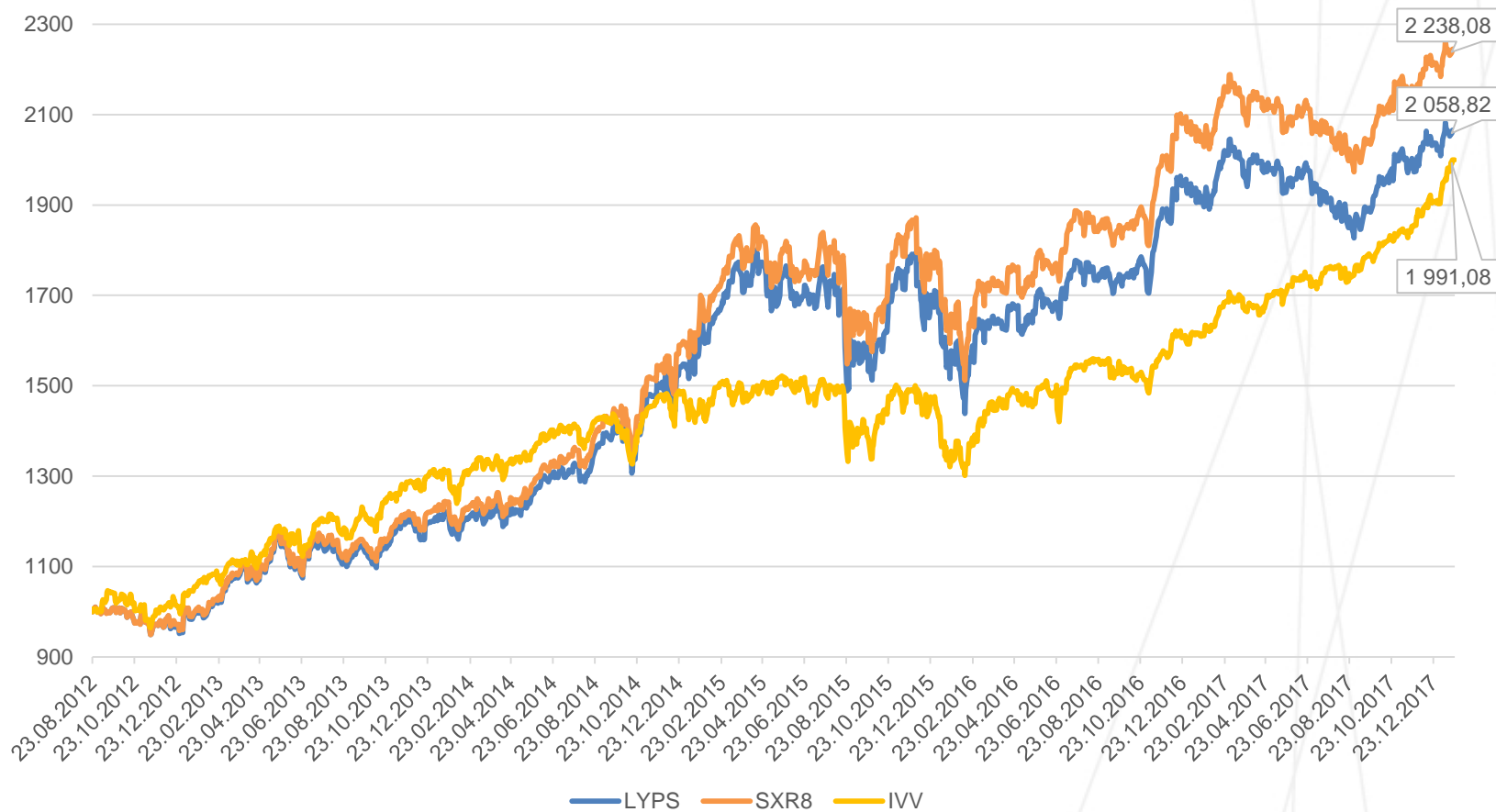
– S&P 500	32.86%
– MSCI EAFE	11.01%
– Nasdaq	9.38%
– Stoxx Europe 600	8.57%
– S&P 350 Europe	4.19%
– Russell 2000	2.82%

- Uus raha investeeritakse järgnevalt:

– S&P 500	24.81%
– Stoxx Europe 600	12.51%
– Nasdaq	10.72%
– EU Div. Arist.	7.42%
– USA koguturg	4.27%
– USA Div. Arist.	4.21%

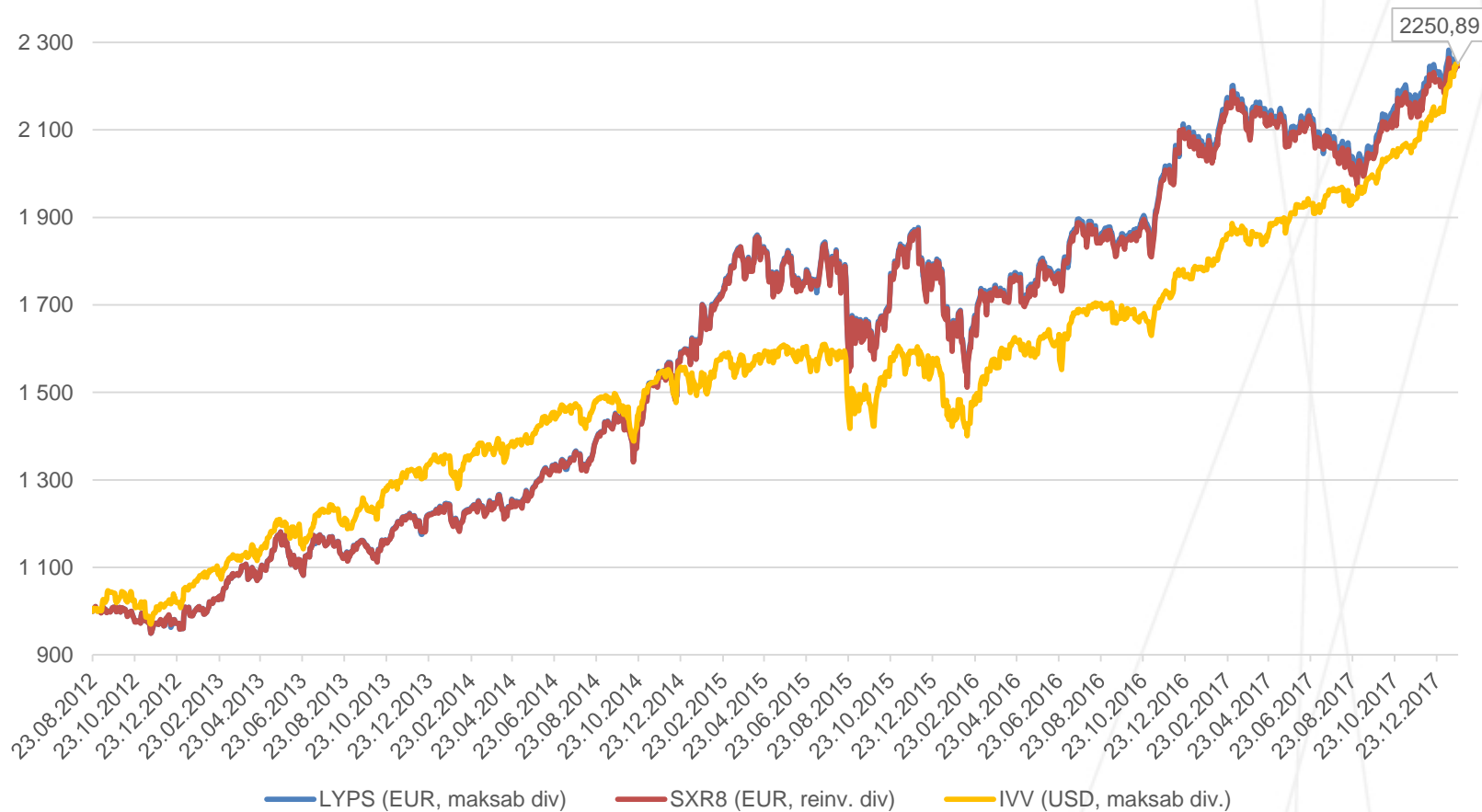
*Andmed 31.12.2017 seisuga*

# S&P 500



Hinnaliikumised 23.08.2010 – 22.01.2018

# S&P 500 koos dividendidega



*Kõik dividendid on re-investeeritud laekumise kuupäeval, teenustasusid ja makse pole arvesse võetud.*

# Üksikaktsiad

- Balti turg
  - Madalad teenustasud
  - Haldustasud puuduvad
  - Mugav kauplemissüsteem
- Euroopa turg
  - Puudub valuutarisk
- USA turg
  - Kõige efektiivsem turg





# Virtuaalportfell

## Virtuaalportfell

Tee oma esimene proovitehing

Õpi virtuaalset raha investeerides

Testi oma strateegiaid

## Aktsiamäng oktoobrist märtsi lõpuni

Võrdle oma oskusi teistega

Võida auhindu

Kogu teadmisi

[www.lhv.ee/hai](http://www.lhv.ee/hai)



# Miks alustada väikeste summadega?

- Enesedistsipliini kasvatamine
  - Edukas investeerimine on sama põnev kui muru kasvamise jälgimine
- Aeg ja liitintress töötavad investori kasuks
  - Varem alustades on ka tulemus parem
  - Keegi ei suuda turgu täpselt ajastada
- Eksimine on inimlik
  - Väike raha, väiksed vead > suur raha, suured vead
- Sukasääres oleva raha ostujõud väheneb

# Kokkuvõtteks

- Alusta nii vara kui võimalik
- Pane paika strateegia ehk plaan, millest kavatsed järjepidevalt kinni pidada
- Vali endale sobiv instrument
- Hoia kulud minimaalsena
- Ära karda langusi

*Käesolevas seminaris esitatud materjale ei tohi käsitleda investeerimissoovituse või -nõustamisena ega kutsena väärtpaberite omandamiseks. Finantsteenuste ostmisel tutvu alati teenuse tingimustega ning konsulteeri oma finantsnõustajaga.*

*Fondidesse investeerimisel tutvu prospekti ja lihtsustatud prospektiga ning vaata lisainfot [lhv.ee](http://lhv.ee)*

*Investeerimisfondi eelmiste perioodide tootlus ei tähenda lubadust ega viidet fondi järgmiste perioodide tootluste kohta.*

# Aitäh! Küsimusi?

Sander Pikkell  
maaklertegevuse juht

Sander.Pikkell@lhv.ee  
680 2778